

IEC Gerätestecker C14 mit Filter, Modular Ausbaubar

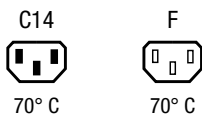


Gerätesteckerkombielement mit Gerätestecker, Geräteeinbaudose, Sicherungsschublade, Netzschalter und Netzfilter

Gerätesteckerkombielement mit Geräteeinbaudose, Sicherungsschublade und Netzfilter

Gerätesteckerkombielement mit Gerätestecker, Geräteeinbaudose, Netzschalter und Netzfilter

Schnappbefestigung



Siehe unten:  
[Zulassungen und Konformitäten](#)

**Beschreibung**

- Einbau in Platten :  
 Schnappbefestigung Frontseite
- 2 - 5 Funktionen :  
 Gerätestecker Schutzklasse I , Gerätesteckdose , Netzschalter 2-polig , Sicherungshalter für Gerätesicherungseinsätze 5 x 20 mm 1- oder 2-polig , Netzfilter in standard und medizinial Ausführung
- Lötanschlüsse 3.5 x 0.8 mm / Steckanschlüsse 6.3 x 0.8 mm

**Merkmale**

- Modular auswählbare Komponenten
- Einzelne Komponenten auf Leiterplatte verlötet
- Der Sicherungseinsatz kann nur bei entferntem Gerätestecker ausgetauscht werden
- Daten der Filter-Komponenten siehe Blockfilter Typ 5500
- Volle Berührungssicherheit mittels rückwärtiger Abdeckung
- Geeignet für den Einsatz in Medizinialgeräten nach IEC/UL 60601-1 (1 MOOP, 1 MOPP)  
 Für Anwendungen nach IEC/UL 62368-1 empfehlen wir Filtervarianten mit Ableitwiderstand

**Weitere Ausführungen auf Anfrage**

- Netzschalter mit anderer Wippenbeschriftung

**Referenzen**

- Alternativ: Version ohne Netzfilter [Felcom 64](#)
- Alternativ: Standard Version

**Weblinks**

- [PDF-Datenblatt](#), [HTML-Datenblatt](#), [Allgemeine Produktinformation](#), [Zulassungen](#), [Distributor-Stock-Check](#), [Zubehör](#), [Detailanfrage zu Typ](#)

**Technische Daten**

|                              |   |                                |   |
|------------------------------|---|--------------------------------|---|
| Nennaten IEC                 | 1 - 10A @ Tu 40 °C / 250VAC; 50Hz   | Gerätestecker/-Dose            | C14 gemäss IEC 60320-1, F gemäss  |
| Nennaten UL/CSA              | 1 - 10A @ Tu 40 °C / 250VAC; 60Hz   | Sicherungshalter               | UL 498, CSA C22.2 no. 42 (Für kalte Bedingungen) Stiftemperatur 70 °C, 10A, Schutzklasse I      |
| Ableitstrom                  | standard < 0.5 mA (250 V / 60Hz)<br>medizinial < 5 µA (250 V / 60 Hz)         | Nennverlustleistung @ Tu 23 °C | 5 x 20: 2W (1-polig)/ 1.6W (2-polig) pro Pol  |
| Spannungsfestigkeit          | > 1.7 kVDC zwischen L-N<br>> 2.7 kVDC zwischen L/N-PE<br>Prüfspannung (2 sec) | Leistungsaufnahme @ Tu > 23°C  | Zulässige Leistungsaufnahme bei höheren Umgebungstemp. siehe Derating-Kurven                    |
| Zulässige Betriebstemperatur | -25 °C bis 85 °C  | Netzschalter                   | Wippen-Schalter 2-polig, unbeleuchtet, gemäss IEC 61058-1<br><a href="#">Technische Details</a> |
| Klimakategorie               | 25/085/21 gemäss IEC 60068-1  | Netzfilter                     | Standardversion, IEC 60939, UL 1283, CSA C22.2 no. 8<br><a href="#">Technische Details</a>      |
| IP-Schutzgrad                | Frontseite IP40 gemäss IEC 60529  | MTBF                           | > 1'400'000h gemäss MIL-HB-217 F  |
| Schutzklasse                 | Geeignet für Geräte der Schutzklasse I gemäss IEC 61140                       |                                |   |
| Klemme                       | Lötanschlüsse 3.5 x 0.8 mm / Steckanschlüsse 6.3 x 0.8 mm                     |                                |   |
| Plattendicke S               | Schnapp: 1/1.2/1.5/2/2.5/3 mm/1.2/1.5/2/2.5/3 mm                              |                                |   |
| Material                     | Thermoplast, schwarz, UL 94V-0  |                                |   |

**Zulassungen und Konformitäten**

Detaillierte Informationen zu Zulassungen, Normanforderungen, Verwendungshinweisen und Prüfdetails finden Sie in [Details über Zulassungen](#)

SCHURTER Produkte sind grundsätzlich für den Einsatz im industriellen Umfeld ausgelegt. Sie verfügen über Zulassungen unabhängiger Prüfstellen gemäss nationaler und internationaler Normen. Produkte mit spezifischen Eigenschaften und Anforderungen wie sie etwa im Bereich Automotive nach IATF 16949, der Medizintechnik gemäss ISO 13485 oder in der Luft- und Raumfahrt gefordert werden, können ausschliesslich mit kundenspezifischen, individuellen Vereinbarungen durch SCHURTER angeboten werden.

## Zulassungen









Durch das Zulassungszeichen bescheinigen die Prüfstellen die Einhaltung der sicherheitstechnischen Anforderungen, die an elektronische Produkte gestellt werden.

Zulassung Referenztyp: Felcom

| Zulassungslogo   | Zertifikat                      | Zulassungsstelle | Beschreibung             |
|--|---------------------------------|------------------|--------------------------|
|  | <a href="#">VDE Zulassungen</a> | VDE              | Ausweisnummer: 101307    |
|  | <a href="#">UL Zulassungen</a>  | UL               | UR Ausweisnummer: E72928 |




## Produktnormen

Produktnormen, welche referenziert werden

| Organisation   | Design           | Norm             | Beschreibung  |
|--|------------------|------------------|---|
|    | Ausgelegt gemäss | IEC 60320-1      | Gerätekupplungen für Haushalt und ähnliche allgemeine Zwecke                  |
|    | Ausgelegt gemäss | IEC 60939        | Passive Filter für die Unterdrückung von elektromagnetischen Störungen        |
|    | Ausgelegt gemäss | IEC 60127-6      | Geräteschutzsicherungen - Teil 6: G-Sicherungshalter für G-Sicherungseinsätze |
|   | Ausgelegt gemäss | IEC 61058-1      | Geräteschalter - Teil 1: Allgemeine Anforderungen                             |
|  | Ausgelegt gemäss | UL 498           | Norm für Befestigungsstecker und Steckdosen                                   |
|  | Ausgelegt gemäss | UL 1283          | Passive Filter für die Unterdrückung von elektromagnetischen Störungen        |
|  | Ausgelegt gemäss | CSA C22.2 no. 42 | Allgemeine Anwendung, Befestigungsstecker und ähnliche Verdrahtungsanschlüsse |
|  | Ausgelegt gemäss | CSA C22.2 no. 8  | Filter gegen elektromagnetische Störungen (EMI)                               |








## Anwendungsnormen

Anwendungsnormen, in welchen die Produkte entsprechend verwendet werden können

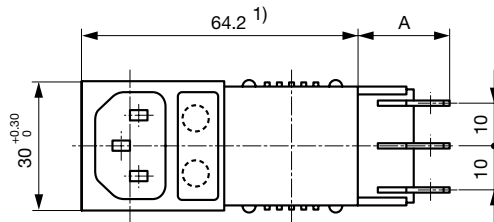
| Organisation   | Design                          | Norm           | Beschreibung  |
|--|---------------------------------|----------------|---|
|  | Geeignet für Anwendungen gemäss | IEC/UL 62368-1 | Einrichtungen für Audio/Video-, Informations- und Kommunikationstechnik - Teil 1: Sicherheitsanforderungen  |
|  | Geeignet für Anwendungen gemäss | IEC 60601-1    | Medizinische elektrische Geräte - Teil 1: Allgemeine Anforderungen an die grundlegende Sicherheit und die Leistungsfähigkeit  |
|  | Geeignet für Anwendungen gemäss | IEC 60335-1    | Sicherheit elektrischer Geräte für den Hausgebrauch und ähnliche Zwecke. Erfüllt die Anforderungen für Geräte in unbeaufsichtigtem Betrieb. Dies beinhaltet die verschärften Glühdrahtanforderungen nach IEC 60695-2-11 oder -12 & -13. |

## Konformitäten

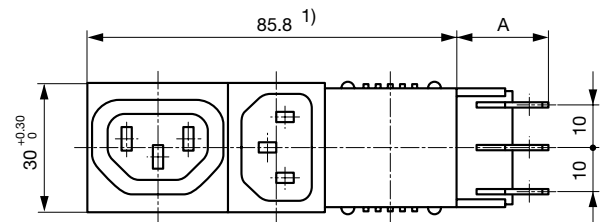
Das Produkt ist konform mit folgenden Richtlinien

| Identifikation  | Details                                    | Aussteller  | Beschreibung   |
|---|--|-------------|--|
|  | <a href="#">CE-Konformitätserklärung</a>   | SCHURTER AG | Die CE-Kennzeichnung erklärt, dass das Produkt gemäss der EU-Vordnung 765/2008 den geltenden Anforderungen genügt, die in den Harmonisierungsrechtsvorschriften der Gemeinschaft über ihre Anbringung festgelegt sind. |
|  | <a href="#">UKCA-Konformitätserklärung</a> | SCHURTER AG | Die UKCA-Kennzeichnung erklärt, dass das Produkt gemäss dem Britischen Amendment zur Verordnung (EC) 765/2008 den geltenden Anforderungen genügt.  |
|  | RoHS                                       | SCHURTER AG | Richtlinie RoHS 2011/65/EU, Ergänzung (EU) 2015/863  |
|  | China RoHS                                 | SCHURTER AG | Das Gesetz SJ/T 11363-2006 (China RoHS) ist seit dem 1. März 2007 in Kraft. Ähnlich wie bei der EU-Richtlinie RoHS.  |
|  | REACH                                      | SCHURTER AG | Am 1. Juni 2007 trat die Verordnung (EG) Nr. 1907/2006 zur Registrierung, Bewertung, Zulassung und Beschränkung chemischer Stoffe 1 (kurz: "REACH") in Kraft.  |
|  | White Paper Glühdrahtprüfung               | SCHURTER AG | Erfüllt die Anforderungen von IEC 60335-1 für Geräte in unbeaufsichtigtem Betrieb. Dies beinhaltet die verschärften Glühdrahtanforderungen nach IEC 60695-2-11 oder -12 & -13.   |
|  | Medizintechnik                             | SCHURTER AG | Geeignet für den Einsatz in Medizinalgeräten nach IEC/UL 60601-1 (1 MOOP, 1 MOPP)  |

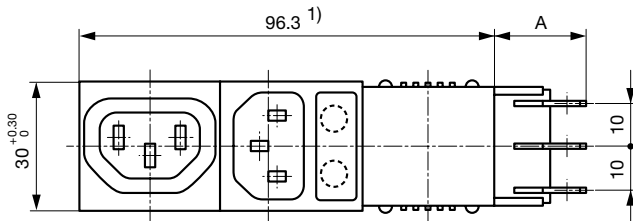
## Dimension [mm]



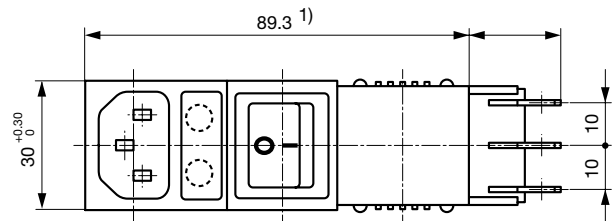
Varianten 5411.XX5X.XXX  
 Montageausschnitt:  $63^{+0.2} \times 27,6^{+0.2}$   
 A: Steckanschluss 6.3x0.8 mm: 22 mm  
 A: Lötanschluss 3.5x0.8 mm: 17.5 mm  
 S: Plattendicke



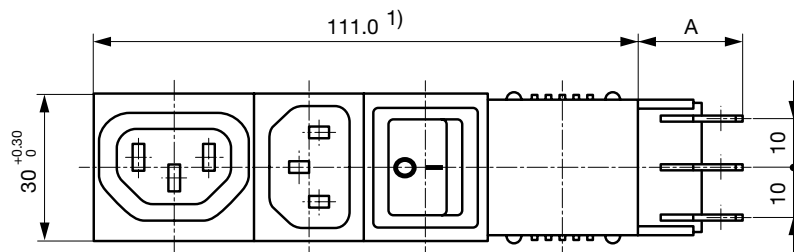
Varianten 5421.X05X.XXX  
 Montageausschnitt:  $85,9^{+0,2} \times 27,6^{+0,2}$   
 A: Steckanschluss 6.3x0.8 mm: 22 mm  
 A: Lötanschluss 3.5x0.8 mm: 17.5 mm  
 S: Plattendicke



Varianten 5423.XX5X.XXX  
 Montageausschnitt:  $96,4^{+0,2} \times 27,6^{+0,2}$   
 A: Steckanschluss 6.3x0.8 mm: 22 mm  
 A: Lötanschluss 3.5x0.8 mm: 17.5 mm  
 S: Plattendicke



Varianten 5424.XX5X.XXX  
 Montageausschnitt:  $87,9^{+0,2} \times 27,6^{+0,2}$   
 A: Steckanschluss 6.3x0.8 mm: 22 mm  
 A: Lötanschluss 3.5x0.8 mm: 17.5 mm  
 S: Plattendicke



Varianten 5431.X05X.XXX

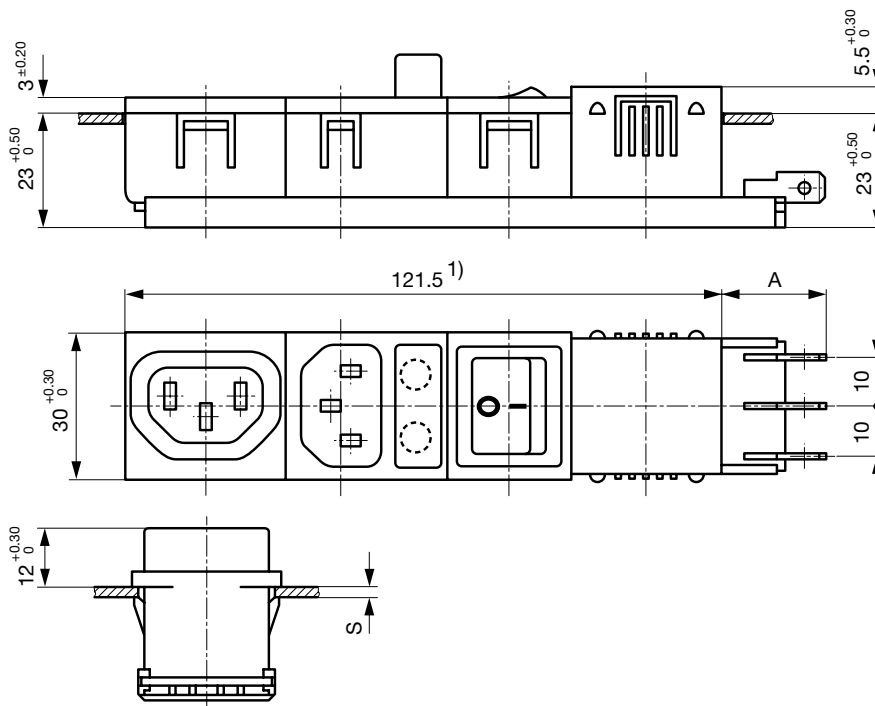
Montageausschnitt:  $111.1^{+0.2} \times 27.6^{+0.2}$

A: Steckanschluss 6.3x0.8 mm: 22 mm

A: Lötanschluss 3.5x0.8 mm: 17.5 mm

S: Plattendicke

1) In unverbautem Zustand kann die Gesamtlänge der Kombinationen etwas grösser als das Nennmass sein. Sie können jedoch immer in die spezifizierten Montageausschnitte montiert werden.



Varianten 5432.XX5X.XXX

Montageausschnitt:  $121.6^{+0.2} \times 27.6^{+0.2}$

A: Steckanschluss 6.3x0.8 mm: 22 mm

A: Lötanschluss 3.5x0.8 mm: 17.5 mm

S: Plattendicke

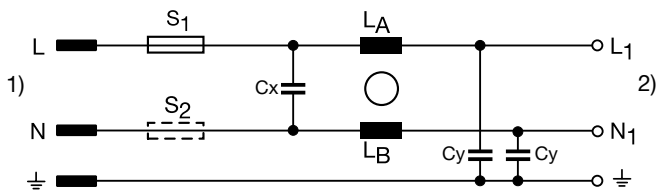
1) In unverbautem Zustand kann die Gesamtlänge der Kombinationen etwas grösser als das Nennmass sein. Sie können jedoch immer in die spezifizierten Montageausschnitte montiert werden.

Daten der Filterkomponenten

| Nennstrom [A] | Filter-Typ            | Induktivitäten L [mH] | Kapazität CX [nF] | Kapazität CY [nF] | R [MΩ] |
|---------------|-----------------------|-----------------------|-------------------|-------------------|--------|
| 1             | Standardversion       | 2 x 11                | 47                | 2.2               | -      |
| 2             | Standardversion       | 2 x 4                 | 47                | 2.2               | -      |
| 4             | Standardversion       | 2 x 1.6               | 47                | 2.2               | -      |
| 6             | Standardversion       | 2 x 0.7               | 47                | 2.2               | -      |
| 8             | Standardversion       | 2 x 0.6               | 47                | 2.2               | -      |
| 10            | Standardversion       | 2 x 0.4               | 47                | 2.2               | -      |
| 1             | Medizinalversion (M5) | 2 x 11                | 47                | -                 | 1      |
| 2             | Medizinalversion (M5) | 2 x 4                 | 47                | -                 | 1      |
| 4             | Medizinalversion (M5) | 2 x 1.6               | 47                | -                 | 1      |
| 6             | Medizinalversion (M5) | 2 x 0.7               | 47                | -                 | 1      |
| 8             | Medizinalversion (M5) | 2 x 0.6               | 47                | -                 | 1      |
| 10            | Medizinalversion (M5) | 2 x 0.4               | 47                | -                 | 1      |

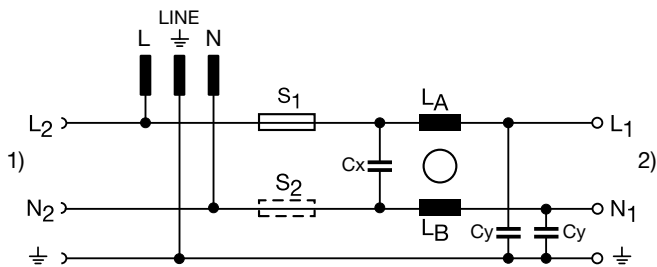
Schaltbilder

5411



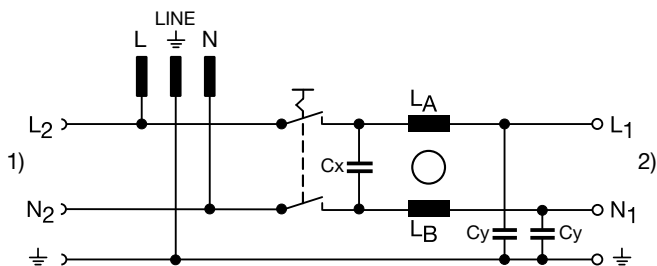
- 1) Netz
- 2) Last 1

5423



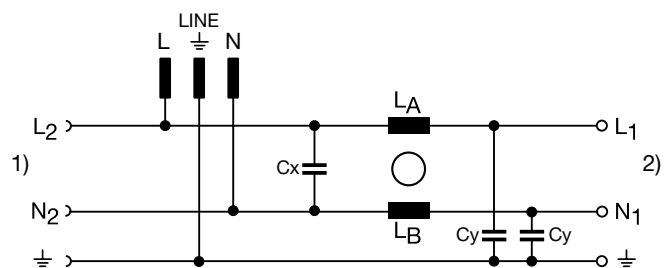
- 1) Last 2
- 2) Last 1

5431



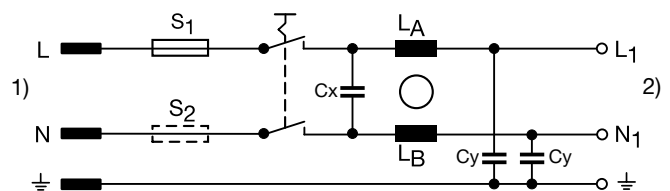
- 1) Last 2
- 2) Last 1

5421



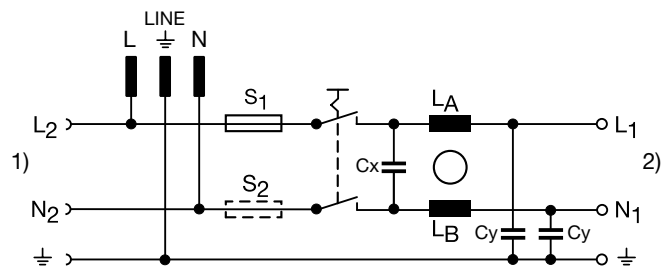
- 1) Last 2
- 2) Last 1

5424



- 1) Netz
- 2) Last 1

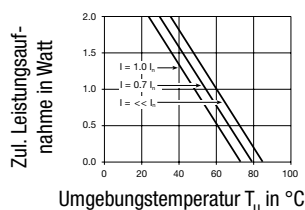
5432



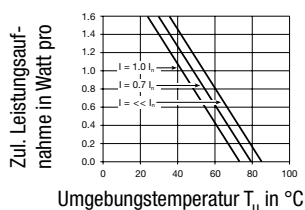
- 1) Last 2
- 2) Last 1

## Derating Kurven

1-polig



2-polig



## Alle Varianten

| Typ       | Nennstrom [A] | Filter-Typ            | Plattendicke s [mm] | Anschlussart                 | Netzschalter | Sicherungshalter | Geräteverbindungen | Gerätesteckdose | Bestell-Nummer |
|-----------|---------------|-----------------------|---------------------|------------------------------|--------------|------------------|--------------------|-----------------|----------------|
| Felcom 54 | 1             | Standardversion       | 1.5                 | Lötanschlüsse 3.5 x 0.8 mm   | -            | 1-polig          | C14                | -               | 5411.1151.151  |
| Felcom 54 | 1             | Standardversion       | 2.5                 | Lötanschlüsse 3.5 x 0.8 mm   | -            | 1-polig          | C14                | -               | 5411.1151.251  |
| Felcom 54 | 1             | Standardversion       | 1.5                 | Steckanschlüsse 6.3 x 0.8 mm | -            | 2-polig          | C14                | -               | 5411.1253.151  |
| Felcom 54 | 1             | Standardversion       | 2.0                 | Steckanschlüsse 6.3 x 0.8 mm | -            | -                | C14                | F               | 5421.1053.201  |
| Felcom 54 | 1             | Standardversion       | 1.5                 | Lötanschlüsse 3.5 x 0.8 mm   | 2-polig      | 1-polig          | C14                | -               | 5424.1151.151  |
| Felcom 54 | 1             | Standardversion       | 2.0                 | Lötanschlüsse 3.5 x 0.8 mm   | 2-polig      | 1-polig          | C14                | -               | 5424.1151.201  |
| Felcom 54 | 1             | Standardversion       | 3.0                 | Lötanschlüsse 3.5 x 0.8 mm   | 2-polig      | 1-polig          | C14                | -               | 5424.1151.301  |
| Felcom 54 | 1             | Standardversion       | 2.0                 | Steckanschlüsse 6.3 x 0.8 mm | 2-polig      | 1-polig          | C14                | -               | 5424.1153.201  |
| Felcom 54 | 1             | Standardversion       | 3.0                 | Steckanschlüsse 6.3 x 0.8 mm | 2-polig      | 1-polig          | C14                | -               | 5424.1153.301  |
| Felcom 54 | 1             | Standardversion       | 1.0                 | Steckanschlüsse 6.3 x 0.8 mm | 2-polig      | 2-polig          | C14                | -               | 5424.1253.101  |
| Felcom 54 | 1             | Standardversion       | 1.5                 | Steckanschlüsse 6.3 x 0.8 mm | 2-polig      | 2-polig          | C14                | -               | 5424.1253.151  |
| Felcom 54 | 1             | Standardversion       | 2.0                 | Steckanschlüsse 6.3 x 0.8 mm | 2-polig      | 2-polig          | C14                | -               | 5424.1253.201  |
| Felcom 54 | 1             | Standardversion       | 3.0                 | Steckanschlüsse 6.3 x 0.8 mm | 2-polig      | 2-polig          | C14                | -               | 5424.1253.301  |
| Felcom 54 | 1             | Standardversion       | 2.5                 | Steckanschlüsse 6.3 x 0.8 mm | 2-polig      | 1-polig          | C14                | F               | 5432.1153.251  |
| Felcom 54 | 1             | Standardversion       | 2.0                 | Steckanschlüsse 6.3 x 0.8 mm | 2-polig      | 2-polig          | C14                | F               | 5432.1253.201  |
| Felcom 54 | 1             | Medizinalversion (M5) | 2.0                 | Lötanschlüsse 3.5 x 0.8 mm   | -            | 2-polig          | C14                | -               | 5411.1251.203  |
| Felcom 54 | 1             | Medizinalversion (M5) | 2.0                 | Lötanschlüsse 3.5 x 0.8 mm   | 2-polig      | 2-polig          | C14                | -               | 5424.1251.203  |
| Felcom 54 | 1             | Medizinalversion (M5) | 1.5                 | Steckanschlüsse 6.3 x 0.8 mm | 2-polig      | 2-polig          | C14                | -               | 5424.1253.153  |
| Felcom 54 | 1             | Medizinalversion (M5) | 3.0                 | Steckanschlüsse 6.3 x 0.8 mm | 2-polig      | 2-polig          | C14                | -               | 5424.1253.303  |
| Felcom 54 | 2             | Standardversion       | 1.2                 | Lötanschlüsse 3.5 x 0.8 mm   | -            | 1-polig          | C14                | -               | 5411.2151.121  |
| Felcom 54 | 2             | Standardversion       | 2.0                 | Lötanschlüsse 3.5 x 0.8 mm   | -            | -                | C14                | F               | 5421.2051.201  |
| Felcom 54 | 2             | Standardversion       | 1.5                 | Lötanschlüsse 3.5 x 0.8 mm   | 2-polig      | 1-polig          | C14                | -               | 5424.2151.151  |
| Felcom 54 | 2             | Standardversion       | 2.5                 | Lötanschlüsse 3.5 x 0.8 mm   | 2-polig      | 1-polig          | C14                | -               | 5424.2151.251  |
| Felcom 54 | 2             | Standardversion       | 1.0                 | Steckanschlüsse 6.3 x 0.8 mm | 2-polig      | 1-polig          | C14                | -               | 5424.2153.101  |
| Felcom 54 | 2             | Standardversion       | 1.2                 | Steckanschlüsse 6.3 x 0.8 mm | 2-polig      | 2-polig          | C14                | -               | 5424.2253.121  |
| Felcom 54 | 2             | Standardversion       | 2.0                 | Steckanschlüsse 6.3 x 0.8 mm | 2-polig      | 2-polig          | C14                | -               | 5424.2253.201  |
| Felcom 54 | 2             | Standardversion       | 3.0                 | Steckanschlüsse 6.3 x 0.8 mm | 2-polig      | 2-polig          | C14                | -               | 5424.2253.301  |
| Felcom 54 | 2             | Standardversion       | 1.0                 | Steckanschlüsse 6.3 x 0.8 mm | 2-polig      | -                | C14                | F               | 5431.2053.101  |
| Felcom 54 | 2             | Standardversion       | 1.5                 | Steckanschlüsse 6.3 x 0.8 mm | 2-polig      | 1-polig          | C14                | F               | 5432.2153.151  |
| Felcom 54 | 2             | Standardversion       | 1.2                 | Steckanschlüsse 6.3 x 0.8 mm | 2-polig      | 2-polig          | C14                | F               | 5432.2253.121  |
| Felcom 54 | 2             | Standardversion       | 2.0                 | Steckanschlüsse 6.3 x 0.8 mm | 2-polig      | 2-polig          | C14                | F               | 5432.2253.201  |
| Felcom 54 | 2             | Standardversion       | 2.5                 | Steckanschlüsse 6.3 x 0.8 mm | 2-polig      | 2-polig          | C14                | F               | 5432.2253.251  |
| Felcom 54 | 2             | Medizinalversion (M5) | 1.2                 | Steckanschlüsse 6.3 x 0.8 mm | -            | 2-polig          | C14                | -               | 5411.2253.123  |
| Felcom 54 | 2             | Medizinalversion (M5) | 2.0                 | Lötanschlüsse 3.5 x 0.8 mm   | 2-polig      | 2-polig          | C14                | -               | 5424.2251.203  |

| Typ       | Nennstrom [A] | Filter-Typ            | Plattendicke [mm] | Anschlussart                 | Netzschalter | Sicherungshalter | Geräteverbindungen | Gerätesteckdose | Bestell-Nummer |
|-----------|---------------|-----------------------|-------------------|------------------------------|--------------|------------------|--------------------|-----------------|----------------|
| Felcom 54 | 2             | Medizinalversion (M5) | 1.5               | Steckanschlüsse 6.3 x 0.8 mm | 2-polig      | 2-polig          | C14                | -               | 5424.2253.153  |
| Felcom 54 | 2             | Medizinalversion (M5) | 2.0               | Steckanschlüsse 6.3 x 0.8 mm | 2-polig      | 2-polig          | C14                | -               | 5424.2253.203  |
| Felcom 54 | 4             | Standardversion       | 1.5               | Steckanschlüsse 6.3 x 0.8 mm | -            | 2-polig          | C14                | -               | 5411.4253.151  |
| Felcom 54 | 4             | Standardversion       | 2.5               | Steckanschlüsse 6.3 x 0.8 mm | -            | 2-polig          | C14                | -               | 5411.4253.251  |
| Felcom 54 | 4             | Standardversion       | 1.5               | Steckanschlüsse 6.3 x 0.8 mm | -            | -                | C14                | F               | 5421.4053.151  |
| Felcom 54 | 4             | Standardversion       | 1.5               | Steckanschlüsse 6.3 x 0.8 mm | -            | 2-polig          | C14                | F               | 5423.4253.151  |
| Felcom 54 | 4             | Standardversion       | 1.5               | Steckanschlüsse 6.3 x 0.8 mm | 2-polig      | 1-polig          | C14                | -               | 5424.4153.151  |
| Felcom 54 | 4             | Standardversion       | 1.0               | Steckanschlüsse 6.3 x 0.8 mm | 2-polig      | 2-polig          | C14                | -               | 5424.4253.101  |
| Felcom 54 | 4             | Standardversion       | 1.5               | Steckanschlüsse 6.3 x 0.8 mm | 2-polig      | 2-polig          | C14                | -               | 5424.4253.151  |
| Felcom 54 | 4             | Standardversion       | 2.0               | Steckanschlüsse 6.3 x 0.8 mm | 2-polig      | 2-polig          | C14                | -               | 5424.4253.201  |
| Felcom 54 | 4             | Standardversion       | 2.5               | Steckanschlüsse 6.3 x 0.8 mm | 2-polig      | 2-polig          | C14                | -               | 5424.4253.251  |
| Felcom 54 | 4             | Standardversion       | 2.5               | Steckanschlüsse 6.3 x 0.8 mm | 2-polig      | 1-polig          | C14                | F               | 5432.4153.251  |
| Felcom 54 | 4             | Standardversion       | 2.0               | Lötanschlüsse 3.5 x 0.8 mm   | 2-polig      | 2-polig          | C14                | F               | 5432.4251.201  |
| Felcom 54 | 4             | Standardversion       | 1.5               | Steckanschlüsse 6.3 x 0.8 mm | 2-polig      | 2-polig          | C14                | F               | 5432.4253.151  |
| Felcom 54 | 4             | Standardversion       | 2.0               | Steckanschlüsse 6.3 x 0.8 mm | 2-polig      | 2-polig          | C14                | F               | 5432.4253.201  |
| Felcom 54 | 4             | Medizinalversion (M5) | 1.0               | Steckanschlüsse 6.3 x 0.8 mm | -            | 2-polig          | C14                | -               | 5411.4253.103  |
| Felcom 54 | 4             | Medizinalversion (M5) | 1.0               | Steckanschlüsse 6.3 x 0.8 mm | 2-polig      | 2-polig          | C14                | -               | 5424.4253.103  |
| Felcom 54 | 4             | Medizinalversion (M5) | 1.5               | Steckanschlüsse 6.3 x 0.8 mm | 2-polig      | 2-polig          | C14                | -               | 5424.4253.153  |
| Felcom 54 | 4             | Medizinalversion (M5) | 2.0               | Steckanschlüsse 6.3 x 0.8 mm | 2-polig      | 2-polig          | C14                | -               | 5424.4253.203  |
| Felcom 54 | 4             | Medizinalversion (M5) | 3.0               | Steckanschlüsse 6.3 x 0.8 mm | 2-polig      | 2-polig          | C14                | -               | 5424.4253.303  |
| Felcom 54 | 6             | Standardversion       | 1.5               | Steckanschlüsse 6.3 x 0.8 mm | -            | 2-polig          | C14                | -               | 5411.6253.151  |
| Felcom 54 | 6             | Standardversion       | 2.0               | Steckanschlüsse 6.3 x 0.8 mm | -            | 2-polig          | C14                | -               | 5411.6253.201  |
| Felcom 54 | 6             | Standardversion       | 1.5               | Steckanschlüsse 6.3 x 0.8 mm | -            | 2-polig          | C14                | F               | 5423.6253.151  |
| Felcom 54 | 6             | Standardversion       | 2.0               | Steckanschlüsse 6.3 x 0.8 mm | -            | 2-polig          | C14                | F               | 5423.6253.201  |
| Felcom 54 | 6             | Standardversion       | 3.0               | Steckanschlüsse 6.3 x 0.8 mm | -            | 2-polig          | C14                | F               | 5423.6253.301  |
| Felcom 54 | 6             | Standardversion       | 1.5               | Lötanschlüsse 3.5 x 0.8 mm   | 2-polig      | 1-polig          | C14                | -               | 5424.6151.151  |
| Felcom 54 | 6             | Standardversion       | 1.2               | Steckanschlüsse 6.3 x 0.8 mm | 2-polig      | 1-polig          | C14                | -               | 5424.6153.121  |
| Felcom 54 | 6             | Standardversion       | 1.5               | Steckanschlüsse 6.3 x 0.8 mm | 2-polig      | 1-polig          | C14                | -               | 5424.6153.151  |
| Felcom 54 | 6             | Standardversion       | 1.0               | Steckanschlüsse 6.3 x 0.8 mm | 2-polig      | 2-polig          | C14                | -               | 5424.6253.101  |
| Felcom 54 | 6             | Standardversion       | 1.5               | Steckanschlüsse 6.3 x 0.8 mm | 2-polig      | 2-polig          | C14                | -               | 5424.6253.151  |
| Felcom 54 | 6             | Standardversion       | 2.0               | Steckanschlüsse 6.3 x 0.8 mm | 2-polig      | 2-polig          | C14                | -               | 5424.6253.201  |
| Felcom 54 | 6             | Standardversion       | 2.5               | Steckanschlüsse 6.3 x 0.8 mm | 2-polig      | 2-polig          | C14                | -               | 5424.6253.251  |
| Felcom 54 | 6             | Standardversion       | 3.0               | Steckanschlüsse 6.3 x 0.8 mm | 2-polig      | 2-polig          | C14                | -               | 5424.6253.301  |
| Felcom 54 | 6             | Standardversion       | 2.0               | Lötanschlüsse 3.5 x 0.8 mm   | 2-polig      | 2-polig          | C14                | F               | 5432.6251.201  |
| Felcom 54 | 6             | Standardversion       | 1.0               | Steckanschlüsse 6.3 x 0.8 mm | 2-polig      | 2-polig          | C14                | F               | 5432.6253.101  |
| Felcom 54 | 6             | Standardversion       | 1.5               | Steckanschlüsse 6.3 x 0.8 mm | 2-polig      | 2-polig          | C14                | F               | 5432.6253.151  |
| Felcom 54 | 6             | Standardversion       | 3.0               | Steckanschlüsse 6.3 x 0.8 mm | 2-polig      | 2-polig          | C14                | F               | 5432.6253.301  |
| Felcom 54 | 6             | Medizinalversion (M5) | 2.5               | Steckanschlüsse 6.3 x 0.8 mm | -            | 2-polig          | C14                | -               | 5411.6253.253  |
| Felcom 54 | 8             | Standardversion       | 1.2               | Steckanschlüsse 6.3 x 0.8 mm | -            | 2-polig          | C14                | -               | 5411.6253.121  |

Sie können die Verfügbarkeit all unserer Produkte in Echtzeit prüfen: <https://www.schurter.com/de/info-center/support-tools/lagerbestand-distributor>

**Verpackungseinheit**

10 ST

Zubehör

Beschreibung



[Sicherungsbugel](#)  
 Auszugssicherung für Kabelstecker

|              |           |
|--------------|-----------|
| Flachkopf, A | 4700.0001 |
|--------------|-----------|

Passende Stecker

Kategorie / Beschreibung

[Geräteanschlussstecker Übersicht komplett](#)



|   |      |
|---|------|
| 4732, Montage: Anschlussleitung, Geräteanschlussstecker: IEC E, Kabel | 4732 |
| 4735, Montage: Anschlussleitung, Geräteanschlussstecker: IEC E, Kabel | 4735 |
| 9009, Montage: Geräteanschlussstecker: IEC E, Schraubklemmen          | 9009 |
| 4733, Montage: Anschlussleitung, Geräteanschlussstecker: IEC E, Kabel | 4733 |
| 4736, Montage: Anschlussleitung, Geräteanschlussstecker: IEC E, Kabel | 4736 |

...

Passende Stecker/Dosen

[Geräteeinbausteckdose Übersicht komplett](#)



|   |      |
|---|------|
| 4787, Montage: Schraubbefestigung, Geräteeinbausteckdose: IEC Lötanschlüsse, 10 A, Geeignet für Geräte der Schutzklasse I | 4787 |
| 4788, Montage: Schnappbefestigung, Geräteeinbausteckdose: IEC Löt / Steck, 10 A, Geeignet für Geräte der Schutzklasse I   | 4788 |
| IEC Geräteeinbausteckdose F oder H, Schraubmontage, frontseitig, Löt-, PCB- oder Steckanschluss                           | 5091 |

[Gerätesteckdose Übersicht komplett](#)



|  |         |
|--|---------|
| 4782 Montage: Anschlussleitung, 3 x 1 mm <sup>2</sup> / 3 x 18 AWG, Kabel, Gerätesteckdose: IEC C13    | 4782    |
| 4785 Montage: Anschlussleitung, 3 x 1 mm <sup>2</sup> / 3 x 18 AWG, Kabel, Gerätesteckdose: IEC C13    | 4785    |
| 4300-06 Montage: Anschlussleitung, 3 x 1 mm <sup>2</sup> / 3 x 18 AWG, Kabel, Gerätesteckdose: IEC C13 | 4300-06 |
| 4781 Montage: Anschlussleitung, Kabel, Gerätesteckdose: IEC C15  | 4781    |
| 4784 Montage: Anschlussleitung, 3 x 1 mm <sup>2</sup> / 3 x 18 AWG, Kabel, Gerätesteckdose: IEC C15    | 4784    |